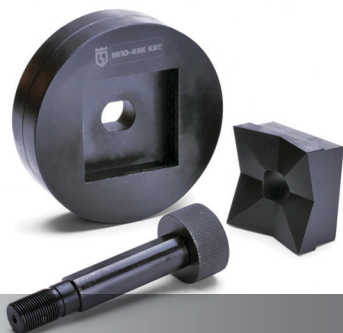




Электротехнический завод «KVТ», г. Калуга

Матрицы для пробивки отверстий в стальных листах

Профессиональная серия



Паспорт модели:

МПО (KVТ)

НМПО-РГ (KVТ)

НМПО-МГ (KVТ)

НМПО-116 (KVТ)

www.kvt.su

ВНИМАНИЕ!

Прочитайте данный паспорт перед эксплуатацией инструмента и сохраните его для дальнейшего использования. Пожалуйста, обратите внимание на предупреждающие надписи. Это поможет Вам продлить срок службы инструмента, избежать его повреждения и травм при работе.

Назначение

Перфоформы для пробивки отверстий устанавливаются в соответствующий инструмент для пробивки отверстий и служат для проведения пробивки отверстий в стальных листах сборочных шкафов под кабельные вводы PG, MG, приборы, замки, кнопки и прочее.

Комплект поставки

Перфоформа МПО:

Перфоформа (16,2/18,6/20,5/22,5/25,4/28,3/30,5/32,5/37,0/40,5/47,0/50,5/54,2/60,0/64,0) 1 шт.
Упаковка (картонная коробка) 1 шт.

Перфоформа МПО квадратного и прямоугольного профиля:

Перфоформа (22*22/25*25/46*46/50*50/68*68/72*72/80*80/92*92/138*138/22*30/46*55/46*72/46*90). 1 шт.
Упаковка (картонная коробка) 1 шт.
Шпилька \varnothing 11/20 (22*22/25*25) 1 шт.
Шпилька \varnothing 20 (46*46/50*50/68*68/72*72/80*80/92*92/138*138/46*55/46*72/46*90) 1 шт.
Ограничительная гайка с накаткой 1 шт.
Упаковка (брезентовая сумка) 1 шт.
Упаковка (стальной кейс) (МПО-138*138) 1 шт.
Упаковка (картонная коробка) (МПО-22*22/МПО-25*25). 1 шт.

Набор перфоформ НМПО-PG:

Перфоформа (18,6/20,5/22,5/28,3/37,0/47,0/54,2/60,0) 8 шт.
Шпилька \varnothing 11/20 1 шт.
Шпилька \varnothing 20 1 шт.
Опорная втулка 1 шт.
Пластиковый кейс 1 шт.

Набор перфоформ НМПО-MG:

Перфоформа (16,2/20,5/25,4/32,5/40,5/50,5/64,0) 7 шт.
Шпилька \varnothing 11/20 1 шт.
Шпилька \varnothing 20 1 шт.
Опорная втулка 1 шт.
Пластиковый кейс 1 шт.

Набор перфоформ НМПО-116:

Перфоформа (76,1/88,9/102,8/115,5) 4 шт.
Шпилька \varnothing 20 1 шт.
Опорная втулка 1 шт.
Пластиковый кейс 1 шт.

Технические характеристики

Максимальная толщина пробиваемого стального листа (St37) – 3мм
Совместимость с прессами для пробивки отверстий в стальных листах: ПГРО-60А, ПГРОп-60А, ПГРОу-60А, ПГПО-60, ПГПО-60А, ПГАПО-60А

*Пресса для пробивки имеют в комплекте набор из перфоформ, для более подробной информации следует обратиться к информации на сайте компании

Таблица совместимости матриц с кабельными вводами

Тип перфоформы	Диаметр отверстия (мм)	Совместимость с кабельными вводами	
		MG	PG
МПО-16.2	16.2	M16	9
МПО-18.6	18.6	-	11
МПО-20.5	20.5	M20	13,5
МПО-22.5	22.5	-	16
МПО-25.4	25.4	M25	19
МПО-28.3	28.3	-	21
МПО-30.5	30.5	-	24
МПО-32.5	32.5	M32	-
МПО-37.0	37.0	-	29
МПО-40.5	40.5	M40	-
МПО-47.0	47.0	-	36
МПО-50.5	50.5	M50	-
МПО-54.2	54.2	-	42
МПО-60.0	60.0	-	48
МПО-64.2	64.0	M63	-

Устройство и принцип работы

Перфоформы для пробивки отверстий в стальных листах состоят из матрицы и пуансона

Матрица через отверстие устанавливается по шпильке на опорную втулку

Пуансон круглых матриц навинчивается на открытую резьбовую часть втулки коронкой в направлении матрицы

Шпилька квадратной или прямоугольной перфоформы имеет грани для центровки матрицы и пуансона



Меры безопасности



Ознакомьтесь с инструкцией!

Перед началом работы внимательно изучите руководство по эксплуатации инструмента!



Осторожно! Возможно травмирование!

Берегите руки! Не помещайте пальцы в рабочую зону инструмента!

- Используйте инструмент согласно его назначения
- В случае обнаружения некорректной работы инструмента, или в случае обнаружения неисправностей, прекратите его использование и обратитесь в Сервисный Центр КВТ

Порядок установки круглой перфоформы

- 1 Установите необходимую шпильку (либо переходную $\varnothing 11/20$ мм, либо $\varnothing 20$ мм) в установочное резьбовое отверстие в рабочей голове инструмента, в зависимости от размера матрицы
- 2 Установите опорную втулку по шпильке на рабочую голову
- 3 Установите матрицу по шпильке на опорную втулку
- 4 Установите с одной стороны листа шпильку с уже установленной матрицей, с обратной стороны листа накрутите по резьбовой части шпильки пуансон.
- 5 Создайте давление и пробейте отверстие в листе

Порядок установки квадратной перфоформы

- 1 Установите необходимую шпильку (либо переходную $\varnothing 11/20$ мм, либо $\varnothing 20$ мм) в установочное резьбовое отверстие в рабочей голове инструмента, в зависимости от размера матрицы
- 2 Установите опорную втулку по шпильке на рабочую голову
- 3 Установите матрицу по шпильке на опорную втулку
- 4 Установите с одной стороны листа в отверстие шпильку с уже установленной матрицей, с обратной стороны листа установите пуансон и накрутите гайку из комплекта квадратной/прямоугольной матрицы
- 5 Создайте давление и пробейте отверстие в листе

! ВНИМАНИЕ!

В момент когда отверстие пробито, прекратите нагнетать давление—это может привести к врезанию пуансона в матрицу и как следствие повреждению режущих кромок пуансона.

Правила гарантийного обслуживания

Уважаемые покупатели!

Мы непрерывно работаем над повышением качества обслуживания своих клиентов. Если у Вас возникли какие-либо проблемы с инструментом, мы всегда рассмотрим Ваши претензии и сделаем все возможное для их удовлетворения.

Гарантийный срок МПО (КВТ), НМПО-РГ (КВТ), НМПО-МГ (КВТ), НМПО-116 (КВТ) – 90 дней со дня продажи перфоформ (что подтверждается документами о приобретении). Гарантия не распространяется, либо ограничена сроками на ряд деталей, комплектующих, а также на случаи, которые не являются гарантийными согласно разделу №3 и №4 Положения о гарантийном обслуживании.

Срок службы

Средний срок службы перфоформ при условии соблюдения потребителем правил эксплуатации составляет 12 месяцев. Срок службы исчисляются с даты ввода инструмента в эксплуатацию. Фактический срок службы инструмента не ограничивается указанным сроком, а определяется его техническим состоянием.

Адреса и контакты

СЕРВИСНЫЙ ЦЕНТР КВТ

248033, Россия, г. Калуга
пер. Секиотовский, д.12
телефон: (4842)595-260
адрес электронной почты: service@kvt.su

Сведения о приемке

Перфоформы для пробивки отверстий
МПО (КВТ)
НМПО-РГ (КВТ)
НМПО-МГ (КВТ)
НМПО-116 (КВТ)

* Подробная информация о технических характеристиках, гарантийном положении, самостоятельном ремонте и пр., размещена на сайте завода-изготовителя www.kvt.su

Завод-изготовитель оставляет за собой право вносить изменения в конструкцию инструмента без уведомления

Соответствует техническим условиям ТУ 4834-022-97284872-2006.
Признан годным для эксплуатации.