

ПАККАЛЬ

ПРЕСС РУЧНОЙ ГИДРАВЛИЧЕСКИЙ АВТОНОМНЫЙ ПРГ-300ПК АРТИКУЛ 77135

ПАСПОРТ,  
ТЕХНИЧЕСКОЕ ОПИСАНИЕ И  
РУКОВОДСТВО ПО ЭКСПЛУАТАЦИИ



## 1. ОБЩИЕ СВЕДЕНИЯ ОБ ИЗДЕЛИИ

Пресс ручной гидравлический ПРГ-300ПК со встроенным гидронасосом с автоспуском предназначен для опрессовки медных и алюминиевых кабельных наконечников и гильз сечением от 10 до 300 мм<sup>2</sup> с помощью набора шестигранных матриц.

## 2. ОСНОВНЫЕ ТЕХНИЧЕСКИЕ ХАРАКТЕРИСТИКИ

Наименование параметров	ПРГ-300ПК
Усилие (т)	12
Макс. Ход поршня, мм	17
Диапазон обжима, мм <sup>2</sup>	10-300
Матрицы в комплекте, мм <sup>2</sup>	10,16, 25, 35, 50, 70, 95,120,150,185,240,300
Конфигурация опрессовки	шестигранная
Рабочая жидкость	всесезонное гидравлическое масло
Температура эксплуатации, °С	от -25 до +40
Габаритные размеры, мм, не более	505×75×145
Масса, кг, не более	8,5

## 3. КОМПЛЕКТНОСТЬ

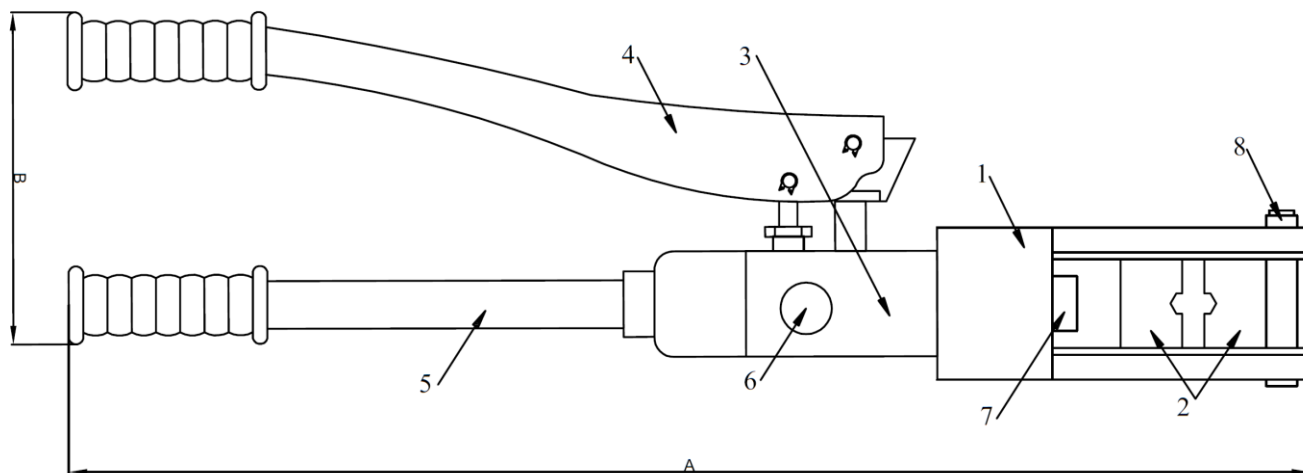
Наименование	Кол. (шт.)	Примечание
Пресс ручной гидравлический ПРГ-300ПК, DIN 48083	1	
Паспорт	1	
Набор матриц (комплект)		

## 4. УСТРОЙСТВО И ПРИНЦИП РАБОТЫ

Пресс ручной гидравлический ПРГ-300 ПК состоит из: запорной шпильки(8), набора сменных матриц(2), толкателя (7), рабочей вилки(1), запорного клапана(6), гидроцилиндра (3) с неподвижной ручкой (5) и подвижной ручки (рычага)(4). Внутри стакана с одной стороны вмонтирован рабочий поршень с манжетой, пружина для возврата поршня в исходное положение, с другой стороны – цилиндр нагнетательный и плунжер.

При качании рычага плунжера насоса (возвратно-поступательное движение) создается избыточное давление. Вследствие этого масло под давлением поступает в рабочий цилиндр и перемещает рабочий поршень(толкатель), который, воздействуя на матрицы, создает необходимое давление на обжимную деталь.

Возврат поршня в исходное положение осуществляется пружиной при помощи спускного клапана (автоспуска), соединяющим посредством каналов рабочую полость цилиндра с масляным баллоном, который при соприкосновении матриц автоматически отводит толкатель в исходное положение.



Габариты, мм	A	B
ПРГ-300ПК	500	300

## 5. ПОРЯДОК РАБОТЫ

1. Выбрать матрицы в соответствии с сечением жил.
2. Вынуть запорную шпильку, вставить матрицы соответствующего кабелю размера.
3. Поместить жилу с наконечником (гильзой) между матрицами.
4. Завернуть запорный клапан до отказа.
5. Качанием рычага произвести опрессовку до момента соприкосновения матриц, благодаря клапану автоспуска, поршень возвращается в исходное положение.

## 6. ВОЗМОЖНЫЕ НЕИСПРАВНОСТИ И СПОСОБЫ ИХ УСТРАНЕНИЯ

Неисправность	Причина	Способ устранения
Пресс не качает или не развивает максимальное усилие	Отсутствие масла в масляном баллоне или его наличие меньше установленной нормы	<ol style="list-style-type: none"> <li>1. Отвернуть неподвижную ручку от корпуса.</li> <li>2. Отвернуть пробку масляного баллона.</li> <li>3. Залить масло до уровня пробки.</li> </ol>
Течь масла из-под рабочего поршня	Стерлась манжета	<ol style="list-style-type: none"> <li>1. Вывернуть вилку.</li> <li>2. Снять вилку и возвратную пружину.</li> <li>3. Завернуть запорный клапан и качать рычаг до выхода из стакана черной манжеты на рабочем поршне.</li> <li>4. Заменить манжету.</li> <li>5. Отвернуть запорный</li> </ol>

		клапан и принудительно вернуть рабочий поршень в нижнее положение. 6. Вставить в стакан возвратную вилку и закрутить вилку.
--	--	--

В случае нахождения изделия при температуре ниже - 15°C перед началом работы необходимо выдержать пресс 3 часа при температуре выше +10°C, иначе возможно протекание масла в районе сальниковых уплотнений и тогда это не будет являться гарантийным случаем

### 7. СВИДЕТЕЛЬСТВО О ПРИЕМКЕ

Пресс ручной гидравлический ПРГ-300ПК соответствует DIN 48083 и признан годным к эксплуатации.

ОТК \_\_\_\_\_ 201 г.  
*Подпись* *дата*

Штамп

### 8. ГАРАНТИЙНЫЕ ОБЯЗАТЕЛЬСТВА

Предприятие гарантирует работоспособность изделия в течение гарантийного срока 12 месяцев со дня продажи при условии выполнения потребителем требований хранения и эксплуатации.

### 9. СЕРВИСНЫЙ ЦЕНТР

109029, г. Москва, ул. Михайловский проезд 1, стр. 1

Контактный тел.: 8(495) 663-51-19

Штамп продавца

Дата продажи